

Notenverteilung der mündlichen MAP II Prüfungen Bea Bloh

Anzahl: 359
 Notendurchschnitt: 2,12
 Min: 1,00
 Max: 5,00

Note	1,0	1,3	1,7	2,0	2,3	2,7	3,0	3,3	3,7	4,0	5,0	Summe
WiSe 17/18	2	5	5	5	7	3	0	0	0	1	2	30
SoSe 18	4	6	14	14	7	4	1	3	2	1	0	56
WiSe 18/19	5	7	8	5	7	10	2	0	0	0	2	46
SS 19	1	12	9	6	9	5	2	2	0	3	0	49
WS 19_20	4	2	6	6	8	5	3	0	1	0	0	35
SS 20	3	2	5	8	4	4	4	2	0	0	0	32
WS 20_21	5	2	4	3	7	4	4	1	1	2	2	35
SS 21	3	6	5	7	7	7	1	3	0	0	0	39
WS 21_22	2	3	6	3	2	2	0	1	0	0	0	19
SS 22	0	5	3	1	2	5	0	0	1	1	0	18
WS 22_23												
Semester Gesamt	29	50	65	58	60	49	17	12	5	8	6	359

Tabelle 1: Notenverteilung pro Semester.

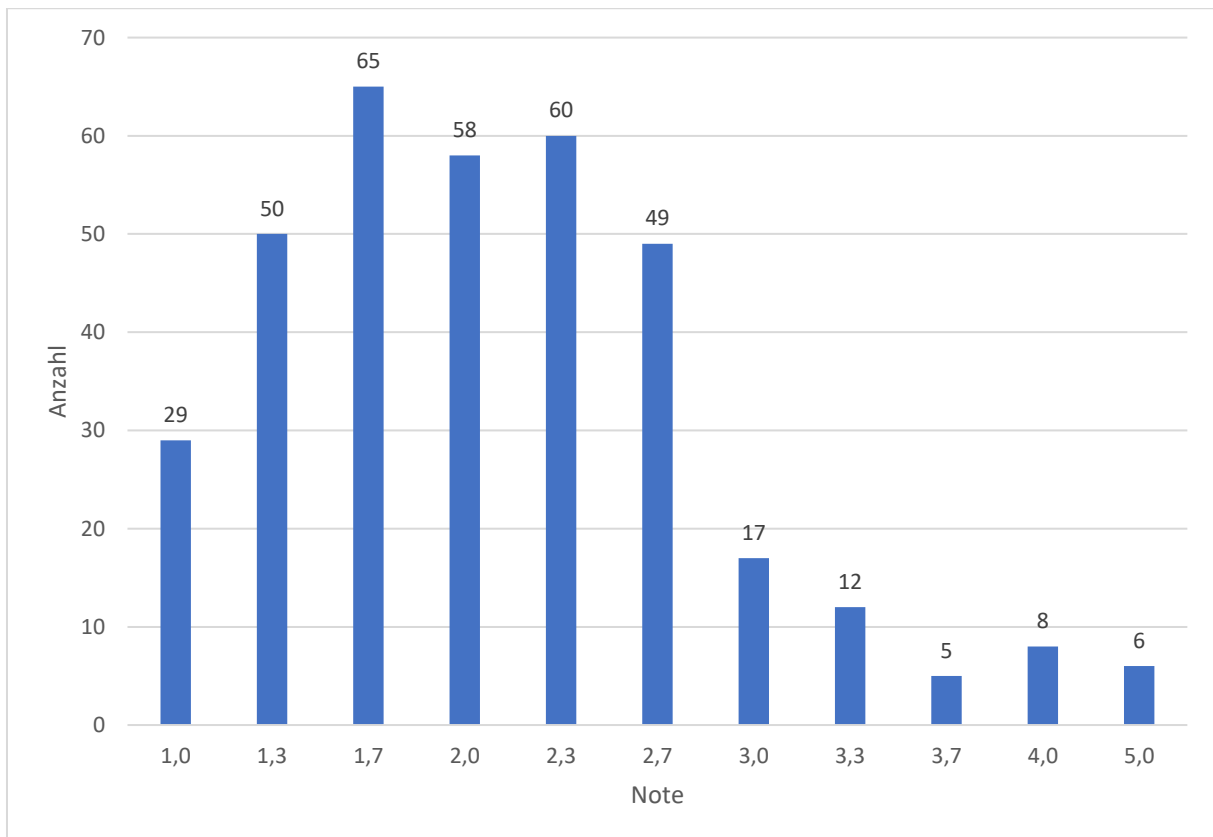


Abbildung 1: Notenverteilung von WiSe 17/18 bis SoSe 22.