

Notenverteilung für Qualifikationsarbeiten Bea Bloh von WiSe 17/18 bis SoSe 22

Anzahl: 124
 Notendurchschnitt: 2,05
 Min: 1,00
 Max: 5,00

Note	1,0	1,3	1,7	2,0	2,3	2,7	3,0	3,3	3,7	4,0	5,0	Summe
Ws17_18-WS18_19	2	2	9	3	5	3	0	0	0	0	0	24
SS 19	0	0	2	3	3	0	0	0	1	0	0	9
WS 19_20	0	4	1	1	3	5	0	1	1	2	0	18
SS 20	0	2	2	3	5	1	0	0	0	0	0	13
WS 20_21	0	3	6	7	3	2	0	0	0	0	1	22
SS 21	0	3	0	2	2	1	1	0	0	0	0	9
WS 21_22	1	5	5	7	1	1	0	1	0	0	0	21
SS 22	0	3	1	1	1	0	1	0	1	0	0	8
Semester Gesamt	3	22	26	27	23	13	2	2	3	2	1	124

Tabelle 1: Notenverteilung pro Semester.

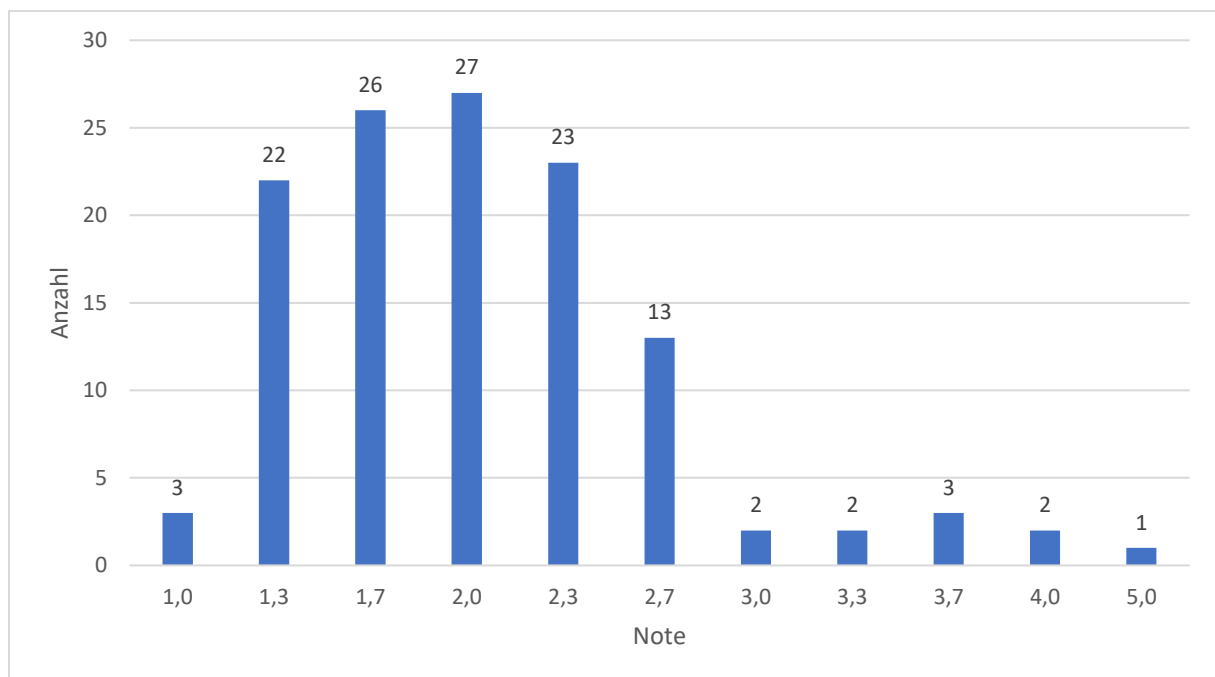


Abbildung 1: Notenverteilung von WiSe 17/18 bis SoSe 22.