

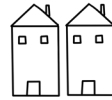
Bild-Wort-Schreiben

AUFGABE

2. SJ

Das kann ich schon schreiben:



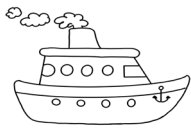


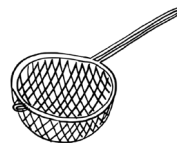


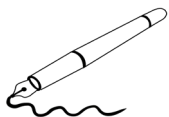


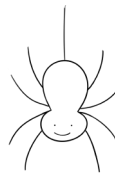




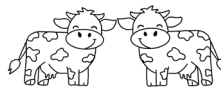




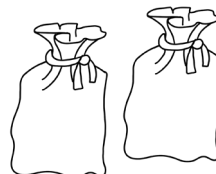












Datum: _____

Name: _____

Bild-Wort-Schreiben

BEGLEITTEXT & LÖSUNG

2. SJ

- Ziele:** Das Bild-Wort-Schreiben (BWS) dient der informellen Lernbeobachtung, mit der die Rechtschreibentwicklung bei Kindern erhoben werden kann. Dazu wird das BWS an unterschiedlichen Zeitpunkten (z.B. Anfang, Mitte und Ende des Schuljahres) wiederholt. Ziel jeder einzelnen Lernbeobachtung ist es, die jeweiligen Lernstände aus einer Könnensperspektive zu bestimmen. Durch die Wiederholung der Lernbeobachtung können die individuellen Entwicklungsverläufe von Kindern erfasst werden.
- Vorbereitung:** Während der Bearbeitung ist es wichtig, durch einen Sichtschutz sicherzustellen, dass die Kinder nicht voneinander abschreiben können. Auf diese Weise kann das individuelle Können jedes Kindes beobachtet werden.
- Durchführung:** Jedes Kind erhält eine BWS-Vorlage. Wichtig ist es, nicht von einem Test oder einer Testsituation zu sprechen, sondern explizit auf eine Könnensperspektive zu verweisen. Bevor die Kinder beginnen, die Wörter zu schreiben, werden alle Bilder besprochen, um falsche Bild-Wort-Zuordnungen zu verhindern. Danach schreiben die Kinder die Wörter hinter die entsprechenden Bilder. Es gibt keine zeitliche Begrenzung. Jedes Kind arbeitet in seinem individuellen Tempo.
- Aufgabe an die Kinder:** „Heute wollen wir schauen, wie gut ihr schon schreiben könnt. Was seht ihr auf den Bildern? Schreibt das passende Wort auf.“ (Vorschlag)
- Lösungen:** Mund, Kuchen, Zwiebel, Schiff, Füller, Truhe, Stempel, Häuser, Seil, Mütze, Sieb, Spinne, Kühe, Säcke
- Auswertung:** Ab dem 2. Schuljahr wird das orthographische Schreiben der Kinder im BWS betrachtet. Die Auswertung erfolgt anhand von Ankerstellen (AS), die ein spezifisches orthographisches Phänomen in einem Wort erfassen (z.B. <ll> in *Füller* für die Doppelkonsonanz). Dies lässt differenzierte Rückschlüsse zum silbischen und morphologischen Schreiben der Kinder zu.

Ankerstellen im 2. Schuljahr					
Silbisch				Morphologisch	
Reduktions-silben	<ie>-Schreibung	Doppelkonsonanz	silben-initiales <h>	konsonantische Ableitung	vokalische Ableitung
Füller Häuser Kuchen Kühe Mütze Säcke Spinne Stempel Truhe Zwiebel	Sieb Zwiebel	Füller Sack Mütze Spinne Schiff	Kühe Truhe	Mund Sieb	Häuser Säcke

Bild-Wort-Schreiben

AUSWERTUNG

2. SJ

Kind	Zeitpunkt	Orthographisches Schreiben					
		Silbisch				Morphologisch	
		Reduktionssilben (10 AS)	<ie>-Schreibung (2 AS)	Doppelkonsonanz (5 AS)	silbeninitiales <h> (2 AS)	kons. Ableitung (2 AS)	vok. Ableitung (2 AS)
		Anzahl der richtig realisierten Ankerstellen (AS)					
	1.						
	2.						
	3.						
	1.						
	2.						
	3.						
	1.						
	2.						
	3.						
	1.						
	2.						
	3.						
	1.						
	2.						
	3.						
	1.						
	2.						
	3.						
	1.						
	2.						
	3.						