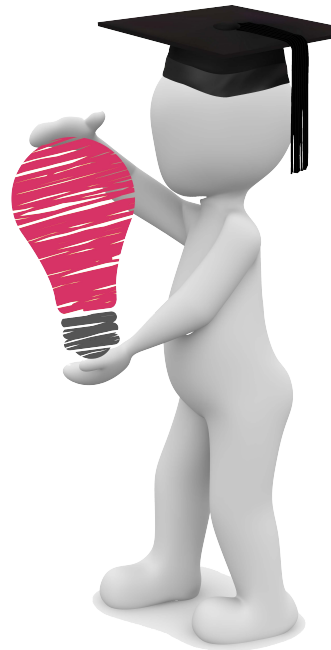


#66 Februar 2026

Liebe Leser*innen,

wir wünschen Ihnen einen guten Übergang in die vorlesungsfreie Zeit, die hoffentlich Erholungspausen und produktive Zeiten für Sie bereit halten wird. Derweil planen wir unter anderem unsere diesjährige [Graduiertenwoche](#) weiter, die vom 26.05.2026 bis zum 28.05.2026 mit zahlreichen Angeboten stattfinden wird. Sie steht unter dem Thema „Geschlecht als Gegenstand, Kategorie und Perspektive (kultur-)wissenschaftlicher Forschung“. Aktuell arbeitet das Organisationsteam das finale Programm aus. Die Anmeldung startet bald und sowohl das Graduiertenforum KW als auch das GKW freuen sich auf die Woche. Freuen dürfen Sie sich schonmal auf dreizehn Vorträge, zwei überfachliche Workshops sowie einige Vernetzungsmöglichkeiten.



Veranstaltungen (in Kooperation mit dem) Graduiertenzentrum KW

KW schreibt (besser) zusammen

09.03.2026 von 14:00 bis 17:00 Uhr | hybrid

Unter dem Motto „[KW schreibt \(besser\) zusammen](#)“ bietet das Graduiertenzentrum KW in Zusammenarbeit mit dem Kompetenzzentrum Schreiben eine fächerübergreifende (hybride) Schreibgruppe an der Fakultät für Kulturwissenschaften an, im Rahmen derer Interessierte zu festgelegten Zeiten und in Begleitung von Schreibimpulsen produktiv schreiben können. Interessierte aus allen Statusgruppen, unabhängig vom jeweiligen Schreibprojekt, sind herzlich eingeladen! An der Schreibgruppe kann ohne Anmeldung teilgenommen werden. Nächste Termine: 09.03.2026 von 14:00 bis 17:00 Uhr und 16.04.2026 von 09:00 bis 13:00 Uhr jeweils in H3.241 und via Zoom

Graduiertenzentrum KW lädt Sie zu einem geplanten Zoom-Meeting ein:

<https://uni-paderborn-de.zoom-x.de/j/63601050308?pwd=4GGgF4ldgwqCcNIQob3O6OfnX27Xva.1>

Meeting-ID: 636 0105 0308

Kenncode: 200741

Getting things done! Erfolgreich die Dissertation verteidigen | Disputationscoaching für Promovierende

13.04.2026 von 10:00 bis 12:00 Uhr | Präsenzveranstaltung

Die eigene Dissertation zu verteidigen und zu diskutieren ist nach der Einreichung der Dissertation die nächste Herausforderung im Promotionsprozess. Dabei erhöht eine gute Vorbereitung die Chancen,

auch diese Herausforderung erfolgreich zu meistern. Der Workshop unterstützt Promovierende dabei, die (vor)letzte Phase ihrer Promotion zu meistern. Inhalte des Kurz-Workshops sind:

- Fragen nach den formalen Aspekten,
- Möglichkeiten der Planung einer erfolgreichen Verteidigung
- Vorbereitung auf die Situation der Prüfung
- Übungen zur mentalen Stärkung in Prüfungssituationen
- Probe-Vortrag mit Peer-Feedback

Der angebotene Workshop zielt darauf ab, Doktorand*innen bei der Vorbereitung der eigenen Disputation zu unterstützen. Im Workshop kann ggf. anhand eines eigenen Kurzvortrags die Disputation, sowie die Beantwortung der Fragen nach dem Vortrag geübt werden.

Senden Sie Ihre Anmeldung und/oder Fragen zu den Veranstaltungen gerne an gradz@kw.uni-paderborn.de.



Webseite des GKW

[Zum Veranstaltungskalender](#)

Neues vom Graduiertenforum KW (GFKW)

Das Graduiertenforum der Fakultät für Kulturwissenschaften (GFKW) versteht sich als demokratische Vertretung der Interessen und Bedarfe von Doktorand*innen und Postdoktorand*innen unserer Fakultät und wurde 2008 ins Leben gerufen. Hauptanliegen des GFKW sind die Vernetzung und der Austausch unter den Graduierten sowie die Weitergabe relevanter Informationen an alle betreffenden Statusgruppen. Aus diesem Grund organisiert das GFKW regelmäßig unterschiedliche [Veranstaltungsformate](#).

(Neues vom) Jenny Aloni Centre for Early Career Researchers

Zwei Doctoral Days werden im März stattfinden und bieten die Möglichkeit, die europäische Hochschulallianz [COLOURS](#) kennenzulernen. Sie bietet auch Promovierenden und Postdocs Vernetzung, Workshops und Möglichkeiten, internationaler Forschungskooperation. Weitere Informationen zu den Doctoral Days finden Sie verlinkt:

- [Doctoral Day Frankreich](#)
- [Doctoral Day Spanien](#)

(Universitätsweite) Veranstaltungen

Wissenschaftskommunikation live und in Farbe: Überzeugend auftreten, verständlich kommunizieren

20.02.2026 | 09:00 bis 12:30 Uhr in Präsenz

Über die eigene Forschung sprechen und sie verständlich erklären – nicht selten findet Wissenschaftskommunikation vor Publikum oder sogar vor der Kamera statt. Oft löst der Gedanke daran Nervosität und hohe Erwartungen an die eigene Person aus: Wie stehe ich richtig? Wohin mit den Händen? Was macht mein Gesicht? Wie finde ich den richtigen Ton bei meinem Publikum und schaffe es, dass alle Zuhörenden am Ball bleiben und meine Inhalte und Botschaften richtig verstehen? Wie agiere ich, damit es authentisch und professionell wirkt? In diesem Gruppenworkshop lernen die Teilnehmenden wie sie vor der Kamera oder vor Publikum überzeugend auftreten und Forschungsinhalte zielgruppengerecht kommunizieren. Er richtet sich an Promovierende und Postdocs. Weitere Details und das Anmeldeformular finden sie auf [dieser Webseite](#).

Professor*in werden! Planung und Entwicklung der Hochschulkarriere

05.03.2026 und 06.03.2026 | 09:00 bis 17:00 Uhr | Online-Veranstaltung

Ziel des Workshops ist es, Ihnen einerseits einen Rahmen zu geben, über Ihre eigenen beruflichen Motivationen zu reflektieren. Zum anderen bietet das Seminar Wissen, Hintergründe und Orientierung zur Planung und Entwicklung der nächsten Schritte hin zu einer langfristigen akademischen Karriere in Deutschland. Der Kurs richtet sich an fortgeschrittene Promovierende und Postdocs. Details über das Programm sowie das Anmeldeformular finden Sie [auf dieser Webseite](#).

Zielgerichtet bewerben: Systematisch zum Erfolg im Bewerbungsprozess

16.03.2026 und 17.03.2026 | Online-Veranstaltung

In dem Online-Workshop verschaffen sich die Teilnehmer*innen eine Übersicht über ihre beruflichen Optionen und erfahren, wie sie sich strategisch gezielt auf die Suche nach einer zu ihrem Profil passenden Stelle begeben. Zielgruppe: Promovierende und Post-Doktorand*innen, die sich auf ihre Stellensuche gezielt vorbereiten wollen oder sich über Bewerbungsstrategien informieren möchten, um mehr Sicherheit zu gewinnen. Details über das Programm und das Anmeldeformular finden Sie [hier verlinkt](#).

Writing my way. Wissenschaftliche Schreibstrategien für jede*n

19.03.2026 von 09:00 bis 15:00 Uhr | Online-Veranstaltung

Dieser Workshop richtet den Blick auf den Prozess des wissenschaftlichen Schreibens und zeigt verschiedene Möglichkeiten, Vorgehensweisen, Übungen und Strategien auf, wie Forschungstexte rund um die Promotion und darüber hinaus in Schwung kommen können. Mit viel Zeit zum Nachdenken und Ausprobieren, den besten Erkenntnissen aus der Schreibforschung, hilfreichen Tipps aus der Praxis und Austauschrunden untereinander klären die Teilnehmer*innen zentrale Fragen, die ihnen helfen, ihren Schreibprozess gut zu gestalten. Der Workshop richtet sich an Forschende aller Fakultäten, die gerade dabei sind, in ein Schreibprojekt einzusteigen oder sich mitten in einer Schreibphase befinden. Voraussetzung für die Teilnahme ist, dass Sie bereit sind, alte Schreiberfahrungen zu reflektieren und neue Erfahrungen zu machen, um Ihr Repertoire zu erweitern und für Sie hilfreiche Schreibstrategien festzuhalten. Die Möglichkeit zur Anmeldung finden Sie auf [dieser Webseite](#).

Ausschreibungen/Fristen

Neues Mentoring-Programm 2026/27 für Postdoktorandinnen/Mentoring programme 2026/27 for female postdoctoral researchers | 15.03.2026

In 2026 startet das neue Mentoring-Programm für promovierte Wissenschaftlerinnen an der Universität Paderborn. Das Programm motiviert Frauen in der frühen Postdoc-Phase der Universität Paderborn auf ihrem Weg zur Professur bzw. in eine verantwortungsvolle Position in der Wissenschaft. Die Programmsprachen sind Deutsch und Englisch. Der Zeitaufwand beträgt durchschnittlich einen Termin pro Monat. Teilnehmen können promovierte Wissenschaftlerinnen aller Fachbereiche in der frühen Postdoc-Phase (Promotion liegt höchstens zwei Jahre zurück). Die Bewerbungsfrist ist der 15. März 2026. Hier geht es zur [Programmhometpage](#). Das 12-monatige Programm umfasst:

- ein One-to-One-Mentoring mit einer externen Mentorin
- Peer-Meetings zur interdisziplinären Vernetzung
- die Möglichkeit der Bezuschussung von Vernetzungsreisen und Coaching
- sowie Workshops und Veranstaltungen des Jenny-Aloni-Netzwerks for Early Career Researchers

In 2026, the new mentoring programme for female postdoctoral researchers will be launched. The programme motivates women in the early postdoctoral phase at Paderborn University on their way to a professorship or a position of responsibility in academia. The programme languages are German and English. The time commitment is on average one appointment per month. All female researchers with a doctoral degree from any discipline who are in the early stages of their postdoctoral career (and who completed their doctorate no more than two years ago) are eligible to apply. The application deadline is 15 March 2026. Click here to visit the [programme homepage](#). The 12-month programme includes:

- One-to-one mentoring with an external mentor
- Peer meetings for interdisciplinary networking
- The possibility of subsidies for networking trips and coaching
- Workshops and events of the Jenny Aloni Network for Early Career Researchers

Erinnerung: Ausschreibung Deutscher Studienpreis | Einsendeschluss: 01.03.2026

Die Ausschreibung richtet sich an Wissenschaftler*innen aller Fachrichtungen, die im Jahr 2025 eine exzellente Dissertation von besonderer gesellschaftlicher Bedeutung vorgelegt haben. Mit drei Spitzenpreisen von je 25.000 Euro gehört er zu den höchstdotierten deutschen Studienpreisen. Den Alumni stehen zudem vielfältige Förderangebote offen – vom Mentoring für die Wissenschaftskarriere über einen Konferenzmittel-Fonds bis zur Teilnahme am Max-Planck-Programm für Startup-Gründungen. Promovierte Wissenschaftler*innen werden ermutigt, den gesellschaftlichen Wert ihrer Forschung selbstbewusst zu vertreten und in die öffentliche Debatte einzubringen. Alle Informationen finden Sie [hier](#).

Call for scientific experts: Social Sciences and Humanities / Health (BREATH)

The European doctoral programme MSCA BREATH is recruiting 10 PhD students to do an interdisciplinary 36-months thesis combining Social Science Humanities and Health disciplines. 11 selected PhD topics will receive applications from PhD doctoral candidates, from all over the world. Needed are scientific

experts for the external assessment of the PhD applications. Each doctoral application must be independently assessed by two international experts. The evaluation consists of completing a standardized assessment report for each application including scores and short comments. The financial compensation for this task is €150 for 5 applications. The evaluations would be carried out remotely, and detailed guidelines will be provided.

The timelines would be:

- 12th of March, deadline of the call for applications
- 16th of March, experts will receive the applications to be assessed
- 20th of April, deadline for returning the evaluations of the applications

Please, fill this form available here [BREATH SSH/Health - Willing to be an expert for the remote evaluation of PhD applications?](#) . Any question? Contact: breath@univ-angers.fr.

Kennen Sie schon ...

... das Beratungsnetzwerk der Universität Paderborn? Das Beratungsnetzwerk bringt Berater*innen unterschiedlicher Institutionen der Universität Paderborn zusammen und gibt ihnen einen Raum für den Austausch über die eigene Beratungshaltung, zu Beratungsmethoden sowie Beratungsanliegen und Rahmenbedingungen von (guter) Beratung. Schauen Sie gerne im [Netzwerk](#) vorbei und finden Sie die richtige Ansprechperson für Ihr Anliegen.

Abgeschlossene Promotionsverfahren

Wir gratulieren Huize Zhou (Musikwissenschaft) und Sophie Krug von Nidda (Soziologie) herzlich zum erfolgreichen Abschluss des Promotionsverfahrens.

Rückfragen und/oder Anregungen? gradz@kw.uni-paderborn.de

[Abmelden vom Newsletter](#)