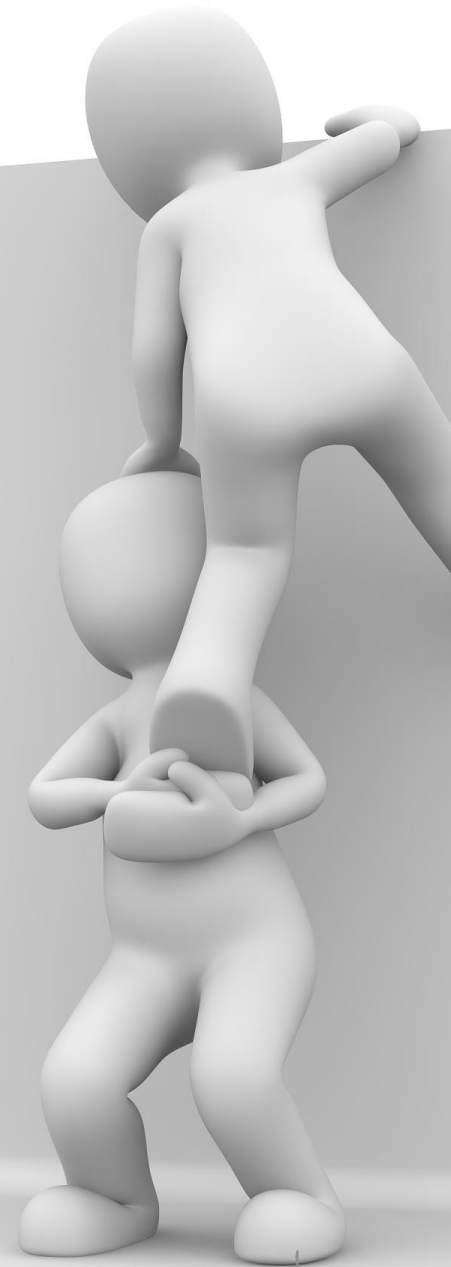


HERZLICH

WILLKOMMEN

IN DER KW



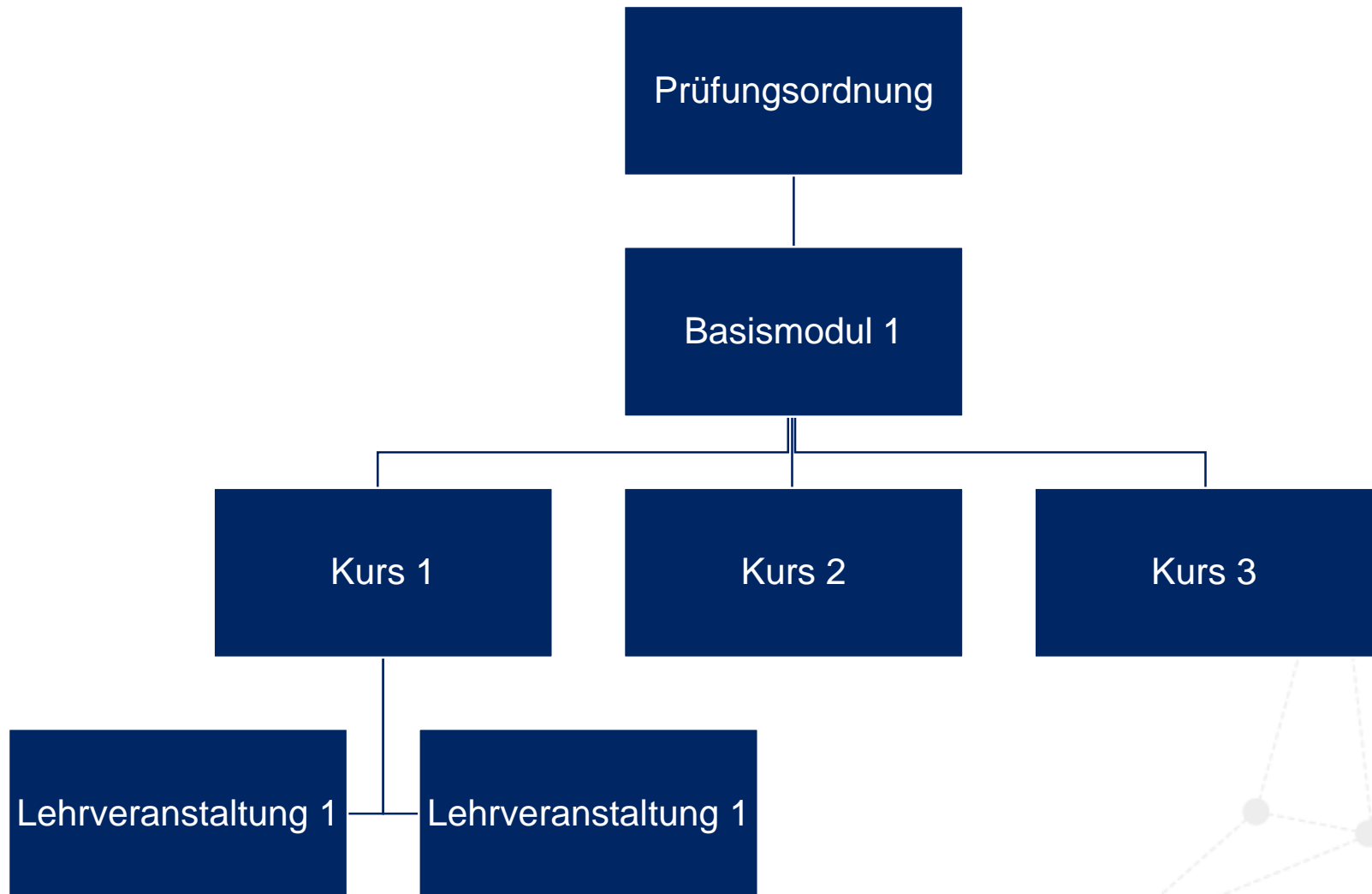
ABLAUF

- Uni-Account und Webmail
- Terminologie: Module, Kurse, Lehrveranstaltungen
- Orientierung in PAUL
- Von der Prüfungsordnung zu PAUL
- Praxisbeispiele
- Termine und Fristen
- Hilfe und Kommunikation
- Ansprechpartner_innen und Fragen

UNI-ACCOUNT UND MAIL-ADRESSE

- [Uni-Account](#)
- [Mail-Adresse einrichten](#)
- [Webmail](#)

TERMINOLOGIE: MODULE, KURSE, LEHRVERANSTALTUNGEN



TERMINOLOGIE: MODULE, KURSE, LEHRVERANSTALTUNGEN

Studienstruktur

Module	Workload	LP	P/ WP	Zeitpunkt und Dauer (Sem.)
Basismodul 1	450h	15		
Einführung in die Literaturwissenschaft				
Einführung in die Literaturwissenschaft	90h		P	1.-2.
Grundkurs: Textanalyse Drama	90h		WP	(2)
Grundkurs: Textanalyse Lyrik	90h		WP	
Grundkurs: Textanalyse Prosa	180h		WP	
Basismodul 2 - Ältere deutsche Literatur	270h	9		
Einführung in die Ältere deutsche Literaturwissenschaft				
Einführung in die Ältere deutsche Literaturwissenschaft	90h		P	1.-2. (2)
Grundkurs: Ältere deutsche Literatur	180h		P	

➤ Prüfungsordnung

ORIENTIERUNG IN PAUL

RUBRIKEN



Home



Stundenplan



Vorlesungsverzeichnis



Studium



Meine Daten



Bewerbung



Hilfe

ORIENTIERUNG IN PAUL

DIE SEMESTERVERWALTUNG

Semesterverwaltung

Anmeldung zu
Veranstaltungen

Status meiner
Anmeldungen

Modulübersicht

Veranstaltungs-
übersicht

Schwerpunkt- /
Nebenfachwahl

Anmeldung zu
Sprachkursen (ZfS)

Prüfungsverwaltung

Semesterverwaltung

Anmeldung zu Veranstaltungen

Hier können Sie sich während der jeweiligen [Anmeldephasen](#) zu Ihren Lehrveranstaltungen anmelden. Die aktuellen Anmeldephasen und viele weitere Informationen finden Sie auch unter der Schaltfläche "Hilfe".

- Es besteht pro Semester ein **Richtwert von maximal 44 ECTS-Punkten (Leistungspunkten) für die Summe aller Anmeldungen**. Veranstaltungen ohne ECTS-Angaben zählen pauschal 3 ECTS-Punkte. Weitere Informationen zu diesem Thema finden Sie [hier](#).
- Bitte beachten Sie, dass Sie sich in modularisierten Studiengängen erst zum jeweiligen Modul anmelden müssen, bevor Sie sich zu den darin enthaltenen Lehrveranstaltungen anmelden können!
- Mit Ihrer **Veranstaltungsanmeldung** sind Sie nicht zwangsläufig auch zur jeweiligen Prüfung angemeldet! In vielen Studiengängen müssen Sie sich über die Veranstaltungsanmeldung hinaus noch explizit zur Prüfung anmelden.
- Die **Anmeldung zu einem Modul der Fakultät WW bzw. einem IBS-Modul** bedeutet automatisch die Anmeldung zur Modulprüfung!

Status meiner Anmeldungen

Hier sehen Sie, welche Ihrer Anmeldungen zu Lehrveranstaltungen noch schwebend sind, bzw. akzeptiert oder abgelehnt wurden. Sie erhalten automatisch eine Systemnachricht, wenn sich ein Anmeldestatus ändert.

Modulübersicht

Wenn Sie in einem modularisierten Studiengang eingeschrieben sind, können Sie sich unter diesem Menüpunkt alle Module anzeigen lassen, zu denen Sie sich bisher über PAUL angemeldet haben.

Veranstaltungsübersicht

Hier sehen Sie alle Lehrveranstaltungen, zu denen Ihre Anmeldung akzeptiert wurde.

Schwerpunkt- /Nebenfachwahl

Falls Ihre Prüfungsordnung die Wahl von Schwerpunkten, Nebenfächern oder eines didaktischen Grundlagenstudiums (DGS) vorsieht, können Sie diese Wahl hier vornehmen. Achten Sie bitte selbst darauf, dass Sie die diesbezüglichen Regeln Ihrer Prüfungsordnungen einhalten. Danach erst können Sie sich zu Veranstaltungen des betreffenden Schwerpunkts anmelden.

Falls Ihre Prüfungsordnung eine solche Wahl vorsieht, Sie aber in PAUL diese Wahl nicht vornehmen können, wenden Sie sich bitte an die zuständigen Mitarbeiter/innen des [Zentralen Prüfungssekretariats \(ZPS\)](#).

ORIENTIERUNG IN PAUL

DIE PRÜFUNGSVERWALTUNG

Prüfungsverwaltung

Prüfungsanmeldung

Meine Prüfungen

Prüfungsergebnisse

Leistungen

Leistungskonto

Dokumente

Anträge

Prüfungsverwaltung (allgemein)

In dieser Rubrik können Sie sich über die verschiedenen Unterpunkte einen Überblick über Ihre aktuellen An- / Abmeldungen, sowie absolvierte Prüfungen verschaffen.

Dazu stehen folgende Menüpunkte zur Verfügung:

Prüfungsanmeldung

Hier können Sie sich während der [Prüfungsanmeldungsphasen](#) zu Prüfungen **anmelden**, die im aktuellen Semester angeboten werden. Der Menüpunkt wird immer angezeigt, eine Anmeldung ist aber nur in den Anmeldephasen möglich (<http://www.uni-paderborn.de/studium/paul-infoseiten/fristen-und-termine/pruefungsanmeldung/>).

Falls Sie sich zu einer im laufenden Semester angebotenen Prüfung nicht in PAUL anmelden können, nutzen Sie bitte das [Diagnose Tool](#) oder informieren den PAUL Support über das [Kontaktformular](#), zu welcher Prüfung Sie sich nicht anmelden können bzw. wenden Sie sich direkt an die jeweiligen Mitarbeiter(innen) des [Zentralen Prüfungssekretariats](#).

Nachdem Sie Prüfungen angemeldet haben, werden Ihnen diese auf der Seite „Meine Prüfungen“ **angezeigt**.

Meine Prüfungen

Hier können Sie sehen, zu welchen Prüfungen Sie sich angemeldet haben.

Abmeldung von Prüfungen

Klausuren und mündliche Prüfungen, Studienleistungen und qualifizierte Teilnahmen können hier online abgemeldet werden.

Abmeldungen von mündlichen Prüfungen sind nach den Regeln der für Sie geltenden Prüfungsordnung online oder falls online nicht möglich schriftlich im [Zentralen Prüfungssekretariat](#) durchzuführen. Wenn Sie sich online von einer Prüfung abgemeldet haben, ist eine zusätzliche schriftliche Abmeldung nicht notwendig.

Für eine Prüfungsteilnahme zu einem späteren Zeitpunkt (z.B. 2. Termin, falls angeboten) oder in einem späteren Semester, ist eine erneute Anmeldung erforderlich.



VON DER PRÜFUNGSORDNUNG ZU PAUL PRAXISBEISPIEL

- Zwei-Fach-Bachelor (ZFBA)
 - Deutschsprachige Literaturen

VON DER PRÜFUNGSORDNUNG ZU PAUL



PADERBORNER ASSISTENZSYSTEM FÜR UNIVERSITÄT UND LEHRE



TERMINE UND FRISTEN

- Lehrveranstaltungsanmeldung
 - ▶ 1. Phase 19.02. bis 16.03.2018
 - ▶ 2. Phase 03.04. bis 27.04.2018

Die eigenständige **Abmeldung** von den Veranstaltungen ist **bis zum 30.09.2018** möglich! Danach meldet das Studienbüro Sie gerne ab.

- Prüfungsanmeldung/-ummeldung
 - ▶ 23.04.2018 – 23.05.2018
 - ▶ In der KW: bis zum 01.07.2018

Die **Abmeldung** ist **bis eine Woche vor dem Prüfungstermin** möglich.

15.05.2018 13 – 14 Uhr Schulung zur Prüfungsanmeldung (L1)

HILFE UND KOMMUNIKATION

- paul@upb.de / [Diagnose-Tool](#)
- [Facebook „Universität Paderborn“](#)
- [Facebook „Fakultät für Kulturwissenschaften der Universität Paderborn“](#)
- [KW-Wiki](#) (kwiki)

ANSPRECHPARTNER_INNEN

- ✓ Studienbüro KW
- ✓ Prüfungssekretariat
- ✓ Studierendensekretariat
- ✓ PLAZ

FRAGEN

